



FONEXA

MATERIALES PARA CONECTIVIDAD

[www.fonexa.com.ar](http://www.fonexa.com.ar)

# ÍNDICE

---

|    |  |
|----|--|
| 03 | Sobre nosotros   |
| 04 | Propósito empresarial  |
| 05 | Nicho y experiencia  |
| 06 | Categoría de producto/ <b>01 Fibras ópticas</b>                            |
| 08 | Categoría de producto/ <b>02 Materiales pasivos para despliegue FTTH</b>   |
| 10 | Categoría de producto/ <b>03 Conectores mecánicos y patchcords</b>         |
| 12 | Categoría de producto/ <b>04 Herrajes preformados para tendidos aéreos</b> |
| 14 | Categoría de producto/ <b>05 Cableado estructurado</b>                     |
| 16 | Categoría de producto/ <b>06 Media converter</b>                           |
| 18 | Categoría de producto/ <b>07 Racks y accesorios</b>                        |
| 20 | Categoría de producto/ <b>08 Materiales para obras</b>                     |
| 22 | Datos de contacto  |

VENTA Y DISTRIBUCIÓN

# Calidad, tecnología y soluciones reales para tu conectividad

Somos una empresa referente en ingeniería, innovación, venta y distribución de elementos pasivos para redes de fibra óptica y cableado estructurado aplicados al desarrollo y despliegue de redes de datos que facilitan una conectividad de alto rendimiento.

Mediante la provisión de materiales de alto rendimiento promovemos el desarrollo de profesionales, industrias y comunidades que construyen futuro desde una conectividad eficiente, escalable y tecnología de alta calidad.



# Estándares y alianzas

Nuestro proceso de selección de proveedores y materiales está diseñado para garantizar óptimas condiciones comerciales, asegurando la provisión permanente mediante una logística ágil y alianzas significativas.

Ponemos mucho foco en la rentabilidad de cada cuenta, sin descuidar la seguridad y eficiencia de **instaladores e integradores**, mediante componentes que permiten construir redes de calidad, seguras, de despliegue simple y ágil mantenimiento.



# Nichos y experiencia



## Cooperativas, municipios y operadores minoristas ISP

Distribuimos tecnología para redes estructuradas y soluciones FTTx óptimas, para operadoras de Telecomunicaciones o Proveedores de Internet y Servicios Digitales.



## Barrios residenciales y countries

Proveemos accesorios y productos diseñados para facilitar el despliegue de redes en el entorno residencial. Nuestros cables, componentes y cajas de conexión cuentan con los estándares más altos de conservación, asegurando funcionamiento frente a inclemencias del tiempo y resguardando sus componentes internos.



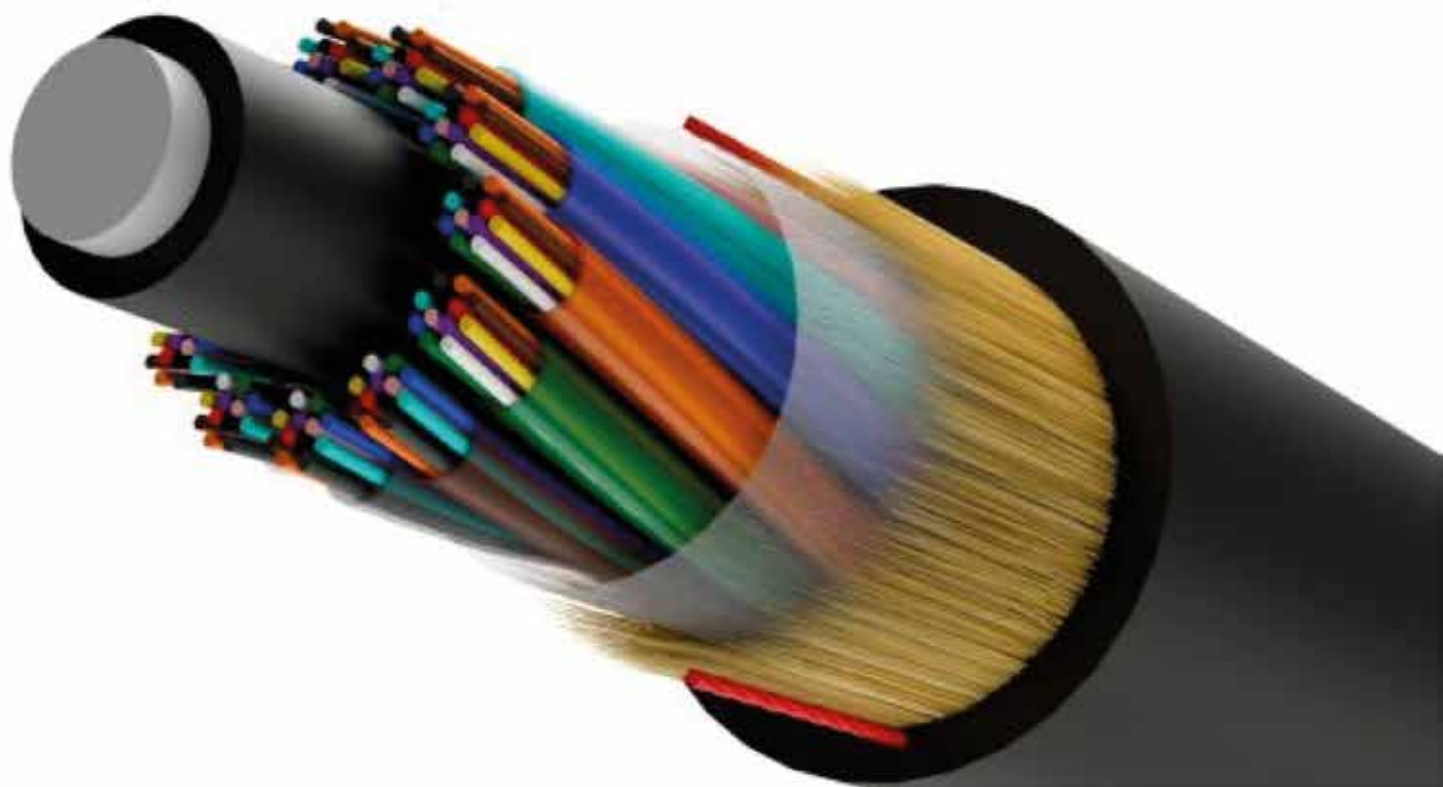
## Profesionales IT e Industrias

Nuestra representación de marcas y productos promueven soluciones de cableado estructurado en fibra y cobre para garantizar robustez y confiabilidad en ambientes productivos e industriales, en los que el uptime y la alta demanda son parte del desafío.

# 01

MATERIALES FTTH

# Fibras ópticas



# Fibras ópticas



## Lightera

SOLUTION PROVIDER

- CABLE OPTICO CFOA-SM-ARD-S 12/24/36/48/96F G-652D
- CABLE OPTICO CFO1-SM-AS60-S 24F G-652D NR (8 F/T)
- CABLE OPTICO CFOA-SM-AS60-S 8/12/24/36F G-652D NR (8 F/T)
- CABLE OPTICO CFOA-SM-AS80 MINI-RA 06F G-652D NR
- CABLE OPTICO CFOA-SM-AS80 MINI-RA 06/12F G-652D NR
- CABLE OPTICO CFOA-SM-AS80-S 12/18/24/36/48/72/96/144F G-652D NR
- CABLE OPTICO CFOA-SM-AS120-RA 02/04/06/08/12F G-652D NR
- CABLE OPTICO CFOA-SM-AS120-S 12/18/24/36/48/72/96F G-652D NR
- CABLE OPTICO CFOA-SM-AS200-S 12/18/24/36/48/72/96F G-652D NR (EXP)
- CABLE OPTICO CFOAC-BLI-CD-01-AR-LSZH A2 PR - BOBINA 1000M (DROP COMPACTO FIG.8 LOW FRICTION)
- CABLE OPTICO CFOAC-BLI-CD-01AR-LSZH A2 GR - EUROCLASS Dca (s2, d1, a1) - BOBINA 1000m (DROP COMPACTO FIG.8 LOW FRICTION)
- CABLE ÓPTICO CFOAC-BLI-CM-01-CO-LSZH A2 NE - CARRETE 1000M (DROP FAST COMPACTO)

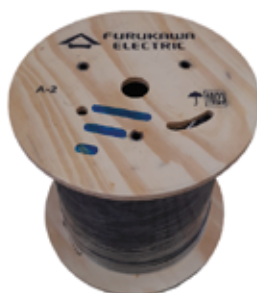
## POWERFIBER

DISTRIBUIDOR OFICIAL

- ADSS SPAN 80 12/24/48/96 HILOS
- ASU SPAN 80 6/12/24 HILOS (MONOTUBO)
- BLINDADO 6/12/24/24 F ANTIRROEDOR
- OVAL SPAN 80 4/6/8/12 HILOS x 1000 [mts]
- DROP 1/2/4 F ACERO
- DROP 1/2/4 F DIELECTRICO



- DROP CABLE FLAT 1/2/4 CORES SM FIG.8 C/PORTANTE DE ACERO G657A2
- DROP CABLE FLAT 1/2/4 CORES SM FIG.8 C/PORTANTE DIELECTRICO G657A2
- FIBER OPTIC CABLE 12/24 CORES SM C/ARMADURA



# 02

MATERIALES FTTH

# Pasivos para redes ópticas



# Pasivos para redes ópticas



- CAJAS NAP CONECTORIZADAS FK-CTO-8MC (MB)
- CAJAS DE EMPALME FK-CEO-3T-36F (36F) (CEO - 3 KITs DE DERIVACION, SOPORTE POSTE Y CORDAJE )
- CAJAS DE EMPALME FK-CEO-4M-144F (24F)
- CAJAS DE EMPALME FK-CEO-6M-240F (72F) (CEO - 6 KITs DE DERIVACION) - CAJA DE EMPALME
- CAJAS NAP CONECTORIZADAS FK-CTO (16MT 1X8 GROMMET 6-9) - NG
- CAJAS NAP CONECTORIZADAS FK-CTO(16MT 1X16 GROMMET 6-9) - NG
- CAJAS NAP TERMINAL OPTICA CONECTORIZADA FK-CTO-16MC (II MB)
- DIVISORES OPTICOS CONECTORIZADOS PLC 1X16 BLI A/B G-657A NC/SC-APC 15D0.9/0.6D0.9
- DIVISORES OPTICOS SIN CONECTORIZAR PLC BLI A/B G-657A NC/NC 2.0D0.25/2.0D0.25
- ODF BT48 12/24/36/48F SM SC-UPC (PIGTAIL TELCORDIA)

## POWERFIBER

DISTRIBUIDOR OFICIAL

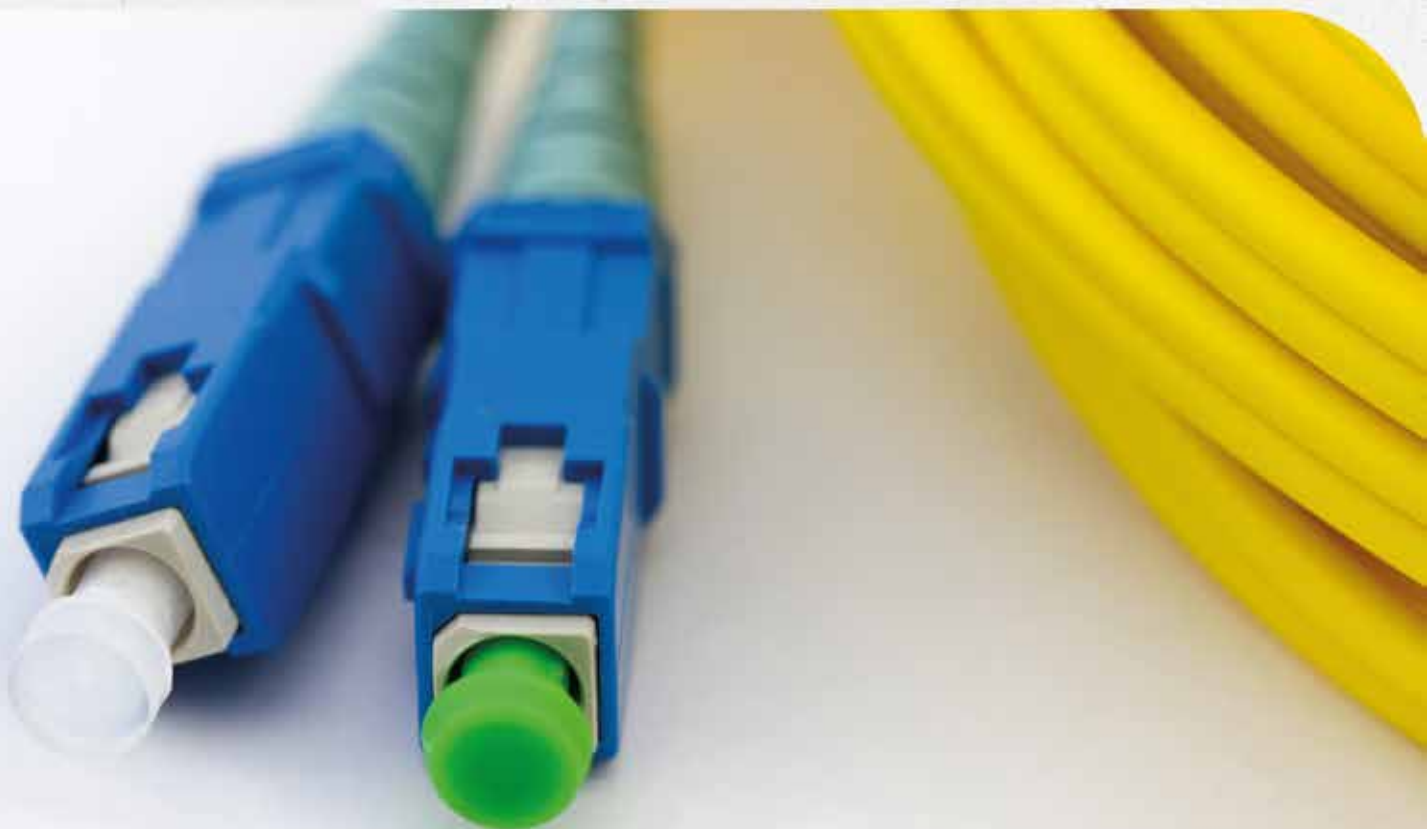
- BOTELLAS DE EMPALME 24/48/144 FIBRAS
- CAJAS NAP EXTERIOR FTTH 1X8 PRECONECTORIZADA C/SPLITTER
- CAJAS NAP EXTERIOR FTTH 2X8 C/SPLITTER 1X8 CONECTOR SC/APC + 8 ADAPTADORES
- CAJAS NAP FTTH 2X16 C/SPLITTER 1X8 / 1x16 CONECTOR SC/APC + 16 ADAPTADORES
- CAJAS NAP FTTH 2X16 SIN SPLITTER - SIN ADAPTADORES
- CAJAS NAP FTTH EASY CONNECT 2X16 C/SPLITTER 1X8 CONECTOR SC/APC C/SANGRIA C/DERIVACION C/CRUZ
- DIVISORES ÓPTICOS SPLITTER MONOMODO CON CONECTOR SC/APC
- ODF 24 PUERTOS C/ADAPTADOR LC/PC C/ PIGTAIL
- ODF 24/48 PUERTOS C/ADAPTADOR SC/APC / SC/PC C/ PIGTAIL
- ROSETA EXTERIOR FIBRA OPTICA 1 PUERTO
- ROSETA INTERIOR FIBRA OPTICA 1 PUERTO
- ROSETA INTERIOR FIBRA OPTICA 2 PUERTOS



# 03

MATERIALES FO

## Conectores mecánicos y patchcords



# Conectores mecánicos y patchcords



## Lightera

SOLUTION PROVIDER

- CONECTORES MECANICOS DE CAMPO SM SC-UPC EZ! CONNECTOR PARA CABLE FLAT
- CONECTORES MECANICOS DE CAMPO SM SC-APC EZ! CONNECTOR 2.0 (FLAT)
- CONECTORES MECÁNICOS DE CAMPO SC-APC CLIP - ON - ROSCA - CONECTOR MECANICO
- ADAPTADORES OPTICOS SM SC/APC
- ADAPTADORES OPTICOS SM SC/PC
- PATCHCORD TODAS MEDIDAS Y COMBINACIONES

## POWERFIBER

DISTRIBUIDOR OFICIAL

- ADAPTADOR DOBLE MONOMODO LC/PC
- ADAPTADOR SIMPLE MONOMODO SC/APC
- CONECTOR MECANICO MONOMODO CAPUCHON LARGO SC/APC
- CONECTOR MECANICO MONOMODO CAPUCHON LARGO LC/PC
- CONECTOR MECANICO MONOMODO CLIP SC/APC
- CONECTOR MECANICO MONOMODO CAPUCHON LARGO SC/PC
- PATCHCORD TODAS MEDIDAS Y COMBINACIONES



# 04

MATERIALES PARA OBRAS

## Herrajes y preformados para tendidos aéreos



# Herrajes y preformados para tendidos aéreos

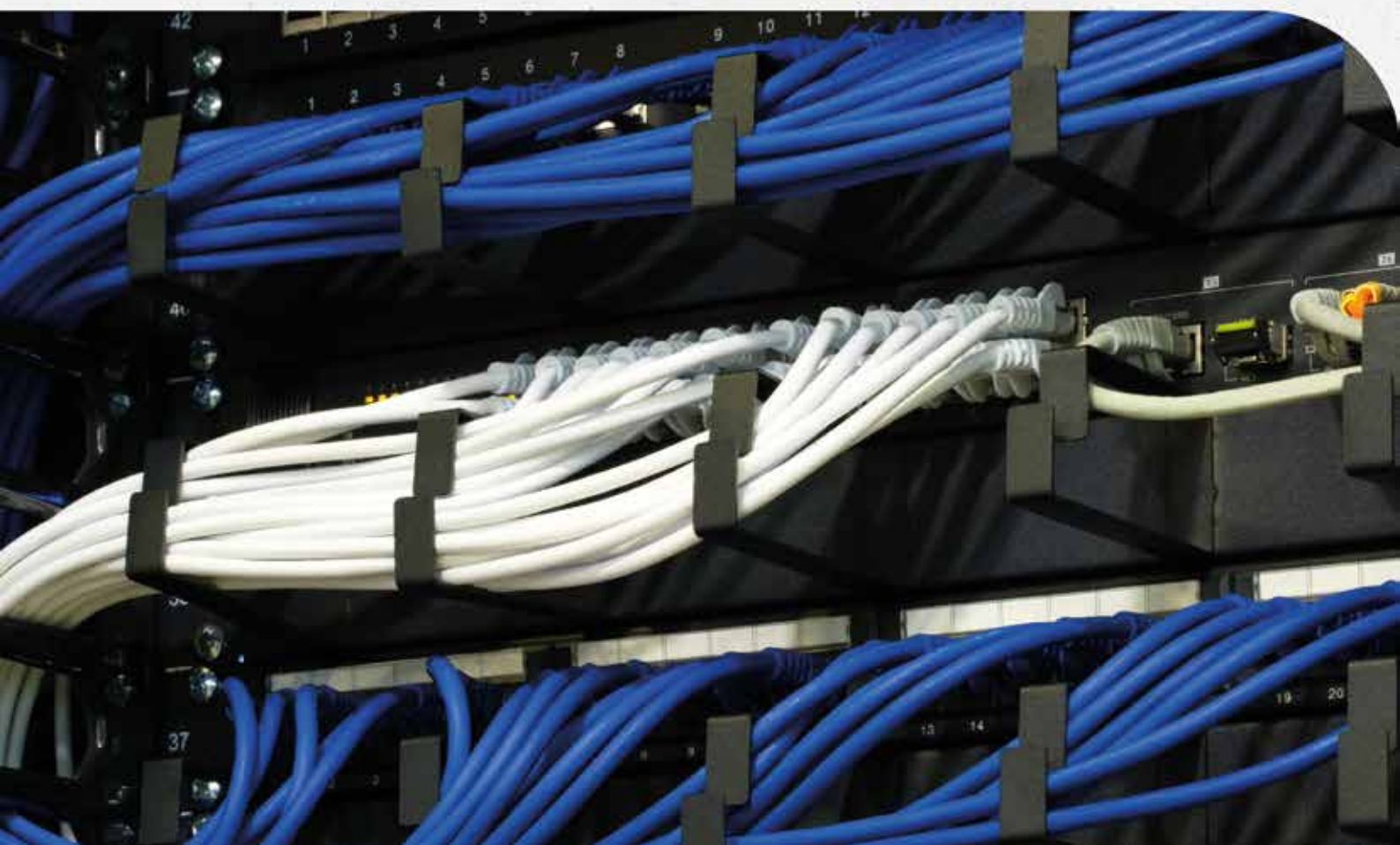
- CAMISA DE PROTECCION ACERO
- CAMISA DE PROTECCION ALUMINIO
- CRUZ DE GANACIA P/RESERVA GALVANIZADA
- FLEJE ACERO INOX. 3/4 x 0,7 x 30mts
- FLEJE ACERO INOX. 5/8 x 0,7 x 30mts
- GUARDA CABO ABIERTO P/RETENCION MN16
- GUARDA CABO ARO 45- Ø AGC AGC
- HEBILLAS 3/4 - 5/8
- KIT CADENA CON SOPORTE, CADENA, BULÓN 5/16X1 1/2"
- MENSULAS PKR GALVANIZADA OJAL ABIERTO o CERRADO
- MENSULAS PKS GALVANIZADA OJAL ABIERTO o CERRADO
- MENSULAS TU GALVANIZADA
- MORDAZA DROP FTTH CARTUCHERA
- MORDAZA DROP METALICA -CLAMP-
- PREF. DE RET. DROP AC-SCD Ø 2 A 2.2 mm
- PREF. DE RETENCION ACERO
- PREF. DE RETENCION ALUMINIO
- PREF. DE SUSPENSION ACERO
- PREF. DE SUSPENSION ALUMINIO
- PROLONGADOR DE 350 MM GALV OJAL/OJAL BRAZO
- RACK TU P/TENDIDO URBANO (SIPA p Preformado)



# 05

MATERIALES INFRAESTRUCTURA

# Cableado estructurado



# Cableado estructurado

## Cables

### POWERFIBER

DISTRIBUIDOR OFICIAL

- CABLE UTP INTERIOR CAT5E/CAT6 x 305mts
- CABLE UTP EXTERIOR CAT5E/CAT6 x 305mts
- CABLE UTP EXTERIOR CAT5E CON TENSOR DE ACERO x 305mts
- CABLE FTP CAT5E EXTERIOR DOBLE CUBIERTA x 305mts
- CABLE FTP CAT5E EXTERIOR DOBLE CUBIERTA CON TENSOR DE ACERO x 305mts
- CABLE FTP CAT6 EXTERIOR PRO DOBLE CUBIERTA x 305mts



- CABLE FTP/UTP CAT 5E EXTERIOR C/ PORTANTE ACERO X 305MTS GLC (DOBLE VAINA)
- CABLE FTP CAT. 5E EXTERIOR X 305MTS GLC
- CABLE UTP CAT5E/CAT6 INTERIOR X 305 MTS GLC
- CABLE UTP CAT5E/CAT6 EXTERIOR X 305 MTS GLC (DOBLE VAINA)

## Accesorios

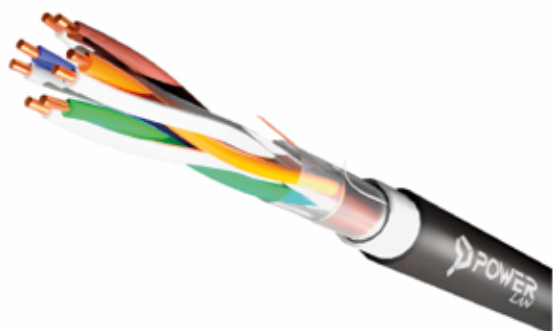
### POWERFIBER

DISTRIBUIDOR OFICIAL

- CAPUCHONES P/RJ 45 VARIOS COLORES
- JACK RJ45 BLANCO CAT5e/CAT6
- PLUG RJ45 CAT5e/CAT6 FTP BLINDADO
- PATCHERA 12/24 PUERTOS CAT5E
- PATCHCORD UTP CAT5e/CAT6
- PLUG RJ45 CAT5e/CAT6 UTP
- TAPA BASTIDOR 1/2 PUERTOS RJ45 CAT5E-CAT6
- ROSETA INTERIOR LAN 1/2 PUERTOS
- BANDEJA FIJA RACKEABLE 400 MM 2U
- ROSETA LAN INTERIOR 1P
- y mas...



- CAPUCHONES P/RJ 45 VARIOS COLORES
- FACE PLATE 1/2/3/4 PORTs CAT5E/6
- PATCHCORDs UTP CAT.5E
- PLUG RJ 45 CAT 5e
- PLUG RJ 45 CAT 5 BLIND.
- PLUG RJ 45 CAT 6
- PLUG RJ 45 CAT 6 FTP
- ROSETA 1/2/4 PORTS C/TAPA CAT5E/6
- TESTER P/ CAT. 5E/6/COAXIL/ LOCALIZA FALLAS
- TESTER P/ UTP/STP RJ45/RJ11
- PATCHCORDs UTP CAT 6
- y mas..



# 06

MATERIALES LAN

# Media converter



# Media converter

**POWERFIBER**

DISTRIBUIDOR OFICIAL

- MEDIA CONVERTER WDM (1F) MONOMODO 10/100 1310nm 20KM CONECTOR SC
- MEDIA CONVERTER WDM (1F) MONOMODO 10/100 1550nm 20KM CONECTOR SC
- MEDIA CONVERTER WDM (1F) MONOMODO 10/100/1000 1310nm 60KM CONECTOR SC
- MEDIA CONVERTER WDM (1F) MONOMODO 10/100/1000 1550nm 60KM CONECTOR SC



- MEDIA CONVERTER 10/100/1000 SM DUAL FIBER
- MEDIA CONVERTER 10/100 SM DUAL FIBER
- MEDIA CONVERTER 10/100/1000 SM WDM (1F)
- MEDIA CONVERTER 10/100 SM WDM (1F)



- MEDIA CONVERTER - BI-DIRECCIONAL SM Tx1550 Rx1310 WDM (1F)
- MEDIA CONVERTER - BI-DIRECCIONAL SM Tx1310 Rx1550 WDM (1F)
- MEDIA CONVERTER - GIGA SM 15KM SC - DUAL FIBER



# 07

MATERIALES INFRAESTRUCTURA

# Racks y accesorios



# Racks y accesorios

## POWERFIBER

DISTRIBUIDOR OFICIAL

- RACK MURAL 19" 450 PROF. 4/6/9/12/15 UNIDADES C/PUERTA CRISTAL
- RACK DE PIE 19" 600 PROF. 22/32/42 UNIDADES C/PUERTA CRISTAL
- RACK DE PIE 19" 800 PROF. 22/32/42 UNIDADES C/PUERTA CRISTAL
- RACK DE PIE 19" 1000 PROF. FULL SERVER 42/50 UNIDADES
- TAPA BASTIDOR 1 o 2 PUERTOS RJ45 CAT5E-CAT6
- BANDEJAS FIJAS RACKEABLE 400 MM 1/2U
- ORGANIZADOR DE CABLEADO SIN TAPA CON o SIN TAPA



- RACK MURAL SOHO 19" 500 6/9/12/15 UNIDADES
- RACK MURAL SOHO 19" 600 6/9/12/15 UNIDADES
- RACK MURAL 19" 370 PROF. 3/5 UNIDADES
- BANDEJA FIJA o DESLIZABLE 1UN X 400 PROF 19"
- CANAL DE TENSIÓN HTAL 5T CON O SIN PROTECCION
- CANAL DE TENSIÓN VERTICAL 10T CON O SIN PROTECCION
- ESTANTE P/RACK 1UN. X 600MM C/ FIJACION EN 4 PUNTAS
- ORGANIZADOR DE CABLE 1/2U CON O SIN TAPA
- ORGANIZADOR VERTICAL (12/16/18MTS) DE CABLE LATERAL C/TAPA
- TUERCA JAULA Y TORNILLOS M5 X 25UN



# 08

MATERIALES PARA OBRA

## Ductos para redes subterráneas



# Ductos para redes subterráneas



 +54 9 358 423-5165     +54 9 358 423-5165

 [ventas@fonexa.com.ar](mailto:ventas@fonexa.com.ar)

 Estados Unidos 770, X5800 Río Cuarto, Córdoba

¡Seguinos en redes!  



FONEXA

MATERIALES PARA CONECTIVIDAD

[www.fonexa.com.ar](http://www.fonexa.com.ar)